

SANTANYÍ

A l'Alqueria Blanca s'enfonsa part del terreny de joc del camp d'esports

J.S. Santanyí.

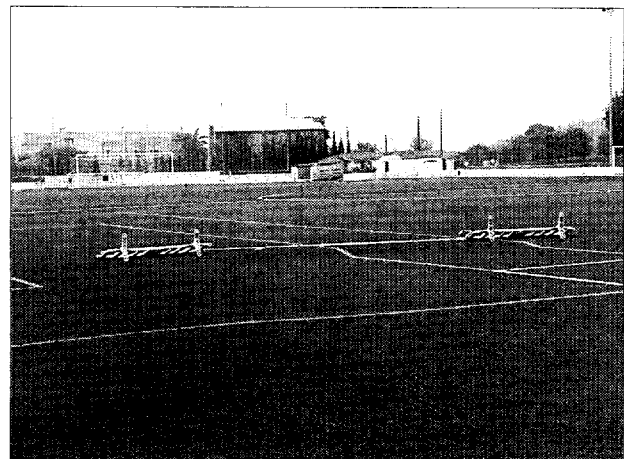
Aquests dies, tanta activitat meteorològica a les Illes ha provocat més d'un desperfecte, i a l'Alqueria Blanca, llogaret del municipi de Santanyí, s'ha enfonsat un part del terreny de joc del camp d'esports de la localitat.

El fet és que, fa uns mesos les pluges ja ocasionaren el despreniment de part d'una carretera, i aquest nou esdeveniment ha tornat a posar en boca

de tothom la situació dels terrenys del municipi.

El fet que el camp estigui recobert de gespa artificial ha provocat que no es pugui observar l'esvoranc a simple vista, però sí que es veu que hi ha un gran clot sota la capa de gespa.

Ara, en els pròxims dies, els operaris de l'empresa que instal·là la gespa al camp d'esports mirarà de reparar el terreny de joc, i s'espera que en els propers dies es pugui tornar a em-



Una part del camp d'esports ha fet ull.

prar el camp per a la pràctica de l'esport.

D'aquest forat sorgit enmig del camp, alguns veïns de la localitat assenyalen que podria ser a causa de la construcció d'aquest recinte esportiu

en un terreny poc assentat i que aquest fet podria haver provocat l'incident.

Ara, les instal·lacions s'utilitzen en la part més allunyada del forat, però els propers dies estarà solucionat, segons la Sala.